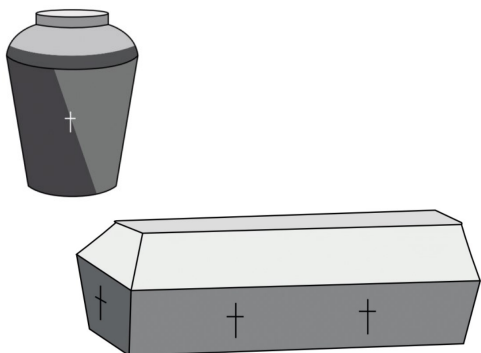


Hjemtransport af den afdøde

3 Hjemtransport af det afdøde familiemedlem sker i kiste eller med afdødes aske i urne fra Danmark og i kiste internt i Grønland.

Transport fra Danmark arrangeres af en bedemand.

Som dokumentation for transporten anmoder SIK om en faktura.



Tilskud til briller

4 Mange lønmodtagere på SIK's overenskomster (og deres børn) har også haft glæde af muligheden for at kunne søge tilskud til anskaffelse af briller eller fornyelse af briller — som de fleste af socialfonde giver mulighed for. Spørg om du har mulighed for det i forhold til din arbejdsplads.

Ansøgningen sker med dokumentation fra en optiker.



Kontakt og rådgivning

Hold dig ikke tilbage fra at kontakte SIK for flere oplysninger eller hvis du er i tvivl om udfyldelse af ansøgningsblanketten.

Nærmere oplysninger og blanket til ansøgning fås her: www.sik.gl > *Om SIK* > *SIK-fonde* > *Socialfonde*

Telefon +299 32 21 33

Fax +299 32 49 39

E-mail socialfonden@sik.gl

Ledsagelse ved alvorlig sygdom



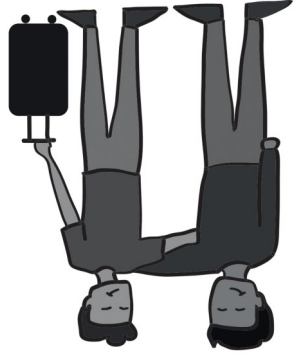
Flybilletter, indkvartering og dækning af tabt arbejds løn til et ledsagende familiemedlem.

Hjemtransport af en afdød i ligkiste eller urne.

SIK's socialfonde kan hjælpe jer med det efter ansøgning. Læs nærmere her om mulighederne.



SIK's socialfonde



Kort sagt om ordningerne

Sik har som fagforbund indgået aftaler med private og offentlige arbejdsgivere omkring ydelser fra en socialfond. Fælles for disse fonde er, at de efter ansøgning kan give støtte i forbindelse med alvorlig sygdom i form af betaling af ledsagerrejser og logi samt til dækning af tabt arbejdsfortjeneste for ledersageren. Man kan også ansøge om hjemtransport af ligkiste eller urne. De fleste af fondene giver også tilskud til anskaffelse eller fornyelse af **briller**.

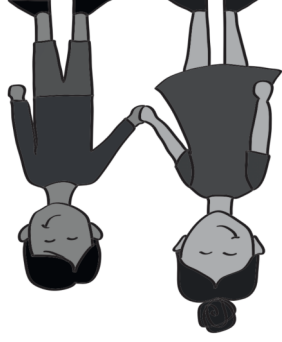
Sik, september 2020
Vignetter i denne folder: Juuaannanguaq Lennert

Ledsagelse af den syge

1 En nær pårørende kan få betaling til en rejse som ledsager til den alvorligt syge — til hospitalet (typisk i Danmark eller i Nuuk) og hjem fra hospitalet. Der kan også betales for ledsagerens logi (på hotel eller lignende), så ledsageren kan være i nærheden af den syge i en periode.

Der er endvidere mulighed for at få støtte til, at **et eller flere børn** under en bestemt aldersgrænse rejser med en nær pårørende, når barnet ellers ville være alene hjemme.

Ansøg også om et rejssekort i Danmark.



Dækning af tabt arbejds løn

2 Ledsageren kan søge penge til dækning af tabt arbejdsfortjeneste i en periode, hvor ledsageren er sammen med en nær pårørende, der er alvorligt syg.

Hovedreglen er, at vi støtter op til 3 måneder — men hvad angår kræftpatienter er det op til 6 måneder.



Dokumentation er vigtig

- Udover den udfyldte ansøgningsblanket (blanketten kan hentes fra SIK's hjemmeside) har vi for at kunne behandle din ansøgning brug for, at du giver os forskellig dokumentation:
- Lægeerklæring
- At man har fået afslag på støtte/dækning af arbejdsgiveren
- De 3 sidste lønsedler
- Bopælsattest